

Tadmamet: Une Mosquée à énergie positive



C'EST OÙ ET AVEC QUEL CLIMAT ?

- Tadmamet, village de 400 habitants situé à 60 km de Marrakech dans le Haut Atlas
- Altitude : 3500 m
- Climat continental : chaud et sec en été, froid et neigeux en hiver
- Vent dominant est/ouest, froid venant des montagnes
- Pluie venant généralement de l'ouest



QUELS CHIFFRES POUR LA CONSTRUCTION ?

- Début/fin de construction : 2013/2015
- Surfaces en SHON : 400 m² environ
- Capacité d'accueil de fidèles : 204 hommes et 204 femmes
- Coût total de construction : 1 400 000 dhs
- Financement du projet avec l'appui de l'association Tadmamet Développement :
 - Terrain : offert par 2 familles du villages
 - Gros œuvre et matériaux de construction : financés par les villageois et des bienfaiteurs extérieurs
 - Main d'œuvre : offerte par les villageois
 - Études : réalisées par le Cluster EMC
 - Panneaux photovoltaïques, chauffe-eau solaire, LED : GIZ



Mosquée de Tadmamet



Epaisseur de façade de la mosquée



QUELS MOYENS POUR L'EFFICACITÉ ÉNERGÉTIQUE ?

Des solutions passives :

- Double enveloppe en briques de terre cuite avec lame d'air
- Isolation de toiture performante (1)
- Vide sanitaire
- Architecture alvéolaire de façade
- Locaux éclairés naturellement (2)

Des solutions actives dimensionnées par rapport aux besoins :

- Lampes LED (2)
- Chauffe-eau solaire (3)
- Panneaux photovoltaïques (4)

Un renforcement de capacités :

- Formation des ouvriers pour la construction de la mosquée
- Formation de l'association Tadmamet Développement pour la maintenance des équipements



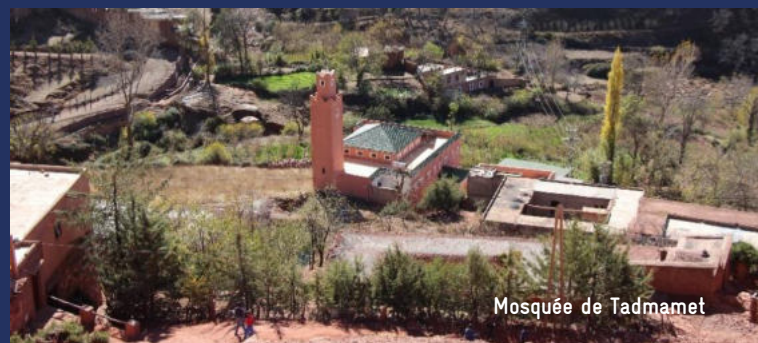
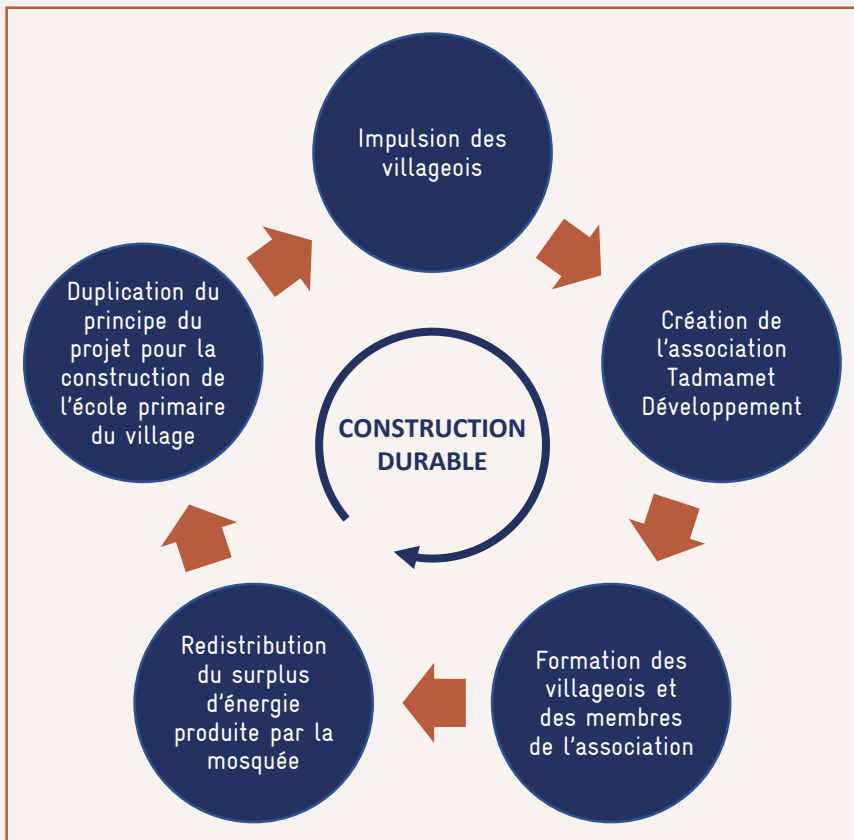
TADMAMET, UNE MOSQUÉE À ÉNERGIE POSITIVE

- Aucune facture d'électricité en dehors de l'abonnement mensuel « secours » de 63 dhs
- Un surplus d'énergie permettant l'approvisionnement en électricité de l'école maternelle du village et le logement de l'imam mitoyens à la mosquée

Tadmamet: Une Mosquée à énergie positive



TADMAMET, UN CERCLE VERTUEUX, UN PROJET DURABLE



5 ANS APRÈS, ÇA DONNE QUOI ?

- Une mosquée entretenue avec une maintenance régulière grâce à l'association Tadmamet Développement et la formation à l'exploitation de la mosquée dispensée auprès de ses membres.
- Des équipements (panneaux photovoltaïques et chauffe eau solaire) en bon état de marche, également grâce à un entretien régulier.
- Un confort thermique confirmé par les fidèles qui pratiquent la mosquée, été comme hiver.
- L'école maternelle et le logement de l'imam alimentés par le surplus de production d'électricité de la mosquée.
- Une association consolidée et renforcée dans ses capacités.
- L'attraction des habitants des villages des environs, notamment pour la prière du vendredi.
- La fierté des villageois de Tadmamet d'avoir construit et de profiter de la mosquée au sein de leur village.
- La volonté de reproduire la même dynamique pour la restauration de l'école primaire du village.